

schlüsselfertiges Bauen zum Festpreis  
und mit Bauzeitgarantie

## *Planungsvorschlag : Landhaus "Borgsdorf" 117 qm Wohnfläche*



*Abb. mit Sonderbauteilen*

### **Im oben genannten Festpreis enthalten :**

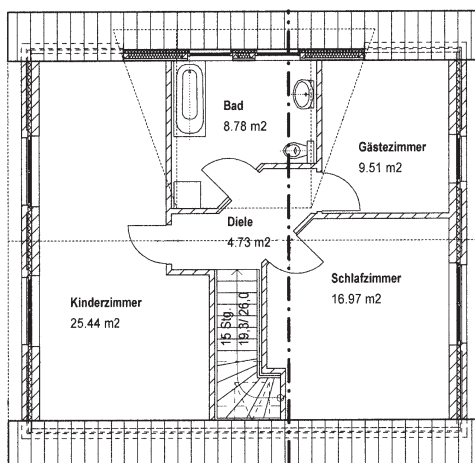
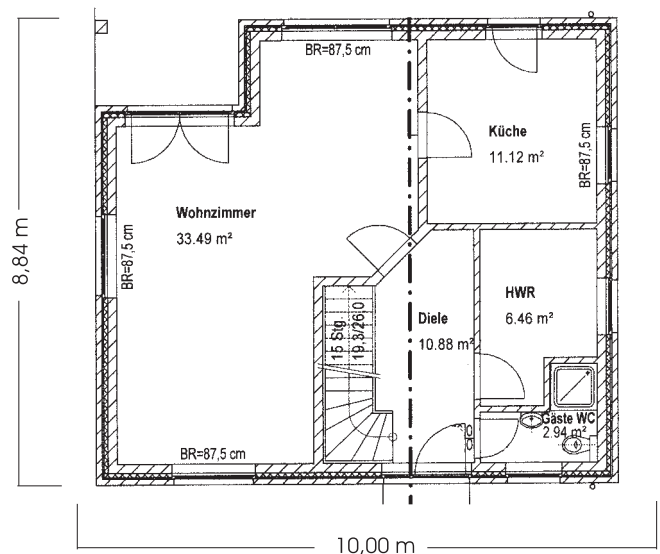
- Architekt, Bauantragsstellung und Statik
- Kiesbett und Bodenplatte
- großzügiger Glas-Erker im WZ
- Gaube mit Schindeln verkleidet
- inkl. Bodengutachten
- Kunststoff-Fenster mit Landhausprossen
- begehbare Spitzboden mit Laufsteg
- Fensterbänke aus Jura Marmor
- Festpreis- u. Bauzeitgarantie
- engobierte Tonziegel
- große Hauseingangstür
- ein Velux-Thermo-Fenster MS 06
- Stahlbetondecke
- Massivholztreppe aus Buche
- Schornstein mit Schindeln verkleidet
- wandhängendes Sanitär
- Brennwerttechnik und 120l Speicher
- **Solaranlage zur Warmwasseraufbereitung**
- Fußbodenrücklauferwärmung in Bad und Küche
- zusätzliche Bitumenschweißbahn im EG

schlüsselfertiges Bauen zum Festpreis  
und mit Bauzeitgarantie

## Grundrissvorschlag:

### Grundflächen im Erdgeschoß

Diele	10,88 qm
Küche	11,12 qm
Wohnen	33,49 qm
Gäste - WC	2,94 qm
Hauswirtschaftsraum	6,46 qm



### Grundflächen im Dachgeschoß

Kinderzimmer	14,80 qm
Kinderzimmer	10,00 qm
Schlafzimmer	16,97 qm
Arbeits - Gästezimmer	9,51 qm
Bad	8,78 qm
Flur	4,73 qm