

schlüsselfertiges Bauen zum Festpreis
und mit Bauzeitgarantie

Planungsvorschlag : EFH "Frohnau" 135qm Wohnfläche



Abb. mit Sonderbauteilen

Im oben genannten Festpreis enthalten :

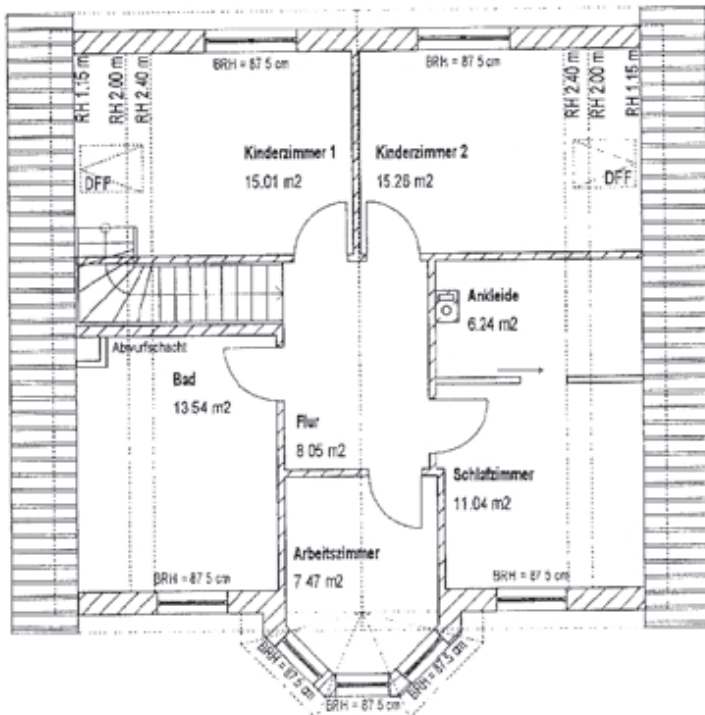
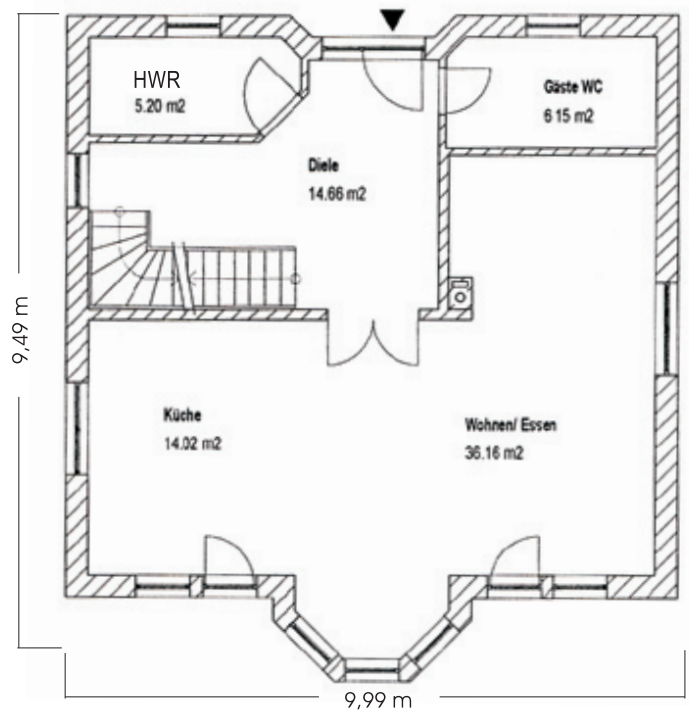
- Architekt, Bauantragsstellung und Statik
- Kiesbett und Bodenplatte
- giebelseitiger Erker im EG und DG
- inkl. Bodengutachten
- Kunststoff-Fenster mit Landhausprossen
- großer begehbare Spitzboden mit Laufsteg
- Fensterbänke aus Jura Marmor
- Festpreis- u. Bauzeitgarantie
- engobierte Tonziegel
- große Hauseingangstür
- 2 x Velux-Thermo-Fenster MS 06
- Massivholztreppe
- Schornstein mit Schindeln verkleidet
- 2x Giebel- Dreiecksfenster
- Brennwerttechnik und 120l Speicher
- Solaranlage zur Warmwasseraufbereitung
- Fußbodenrücklauferwärmung in Bad und Küche
- Stahlbetondecke

schlüsselfertiges Bauen zum Festpreis
und mit Bauzeitgarantie

Grundrissvorschlag:

Grundflächen im Erdgeschoss

Diele	14,66 qm
Küche	14,02 qm
Wohnen	36,16 qm
Gäste - WC	6,15 qm
HWR	5,20 qm



Grundflächen im Dachgeschoss

Kinderzimmer	15,01 qm
Kinderzimmer	15,26 qm
Schlafzimmer	11,04 qm
Arbeitszimmer	7,47 qm
Bad	13,54 qm
Flur	8,05 qm
Ankleide	6,24 qm