

schlüsselfertiges Bauen zum Festpreis
und mit Bauzeitgarantie

Planungsvorschlag : EFH "Kitzbühl" 116 qm Wohnfläche



Abb. mit Sonderbauteilen

Im oben genannten Festpreis enthalten :

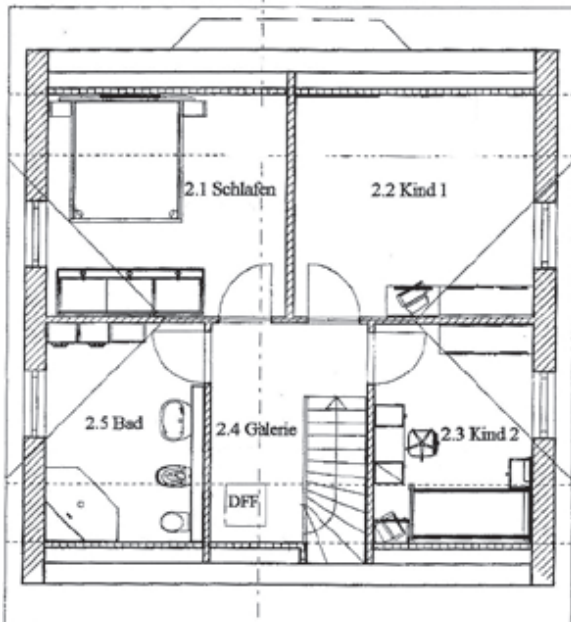
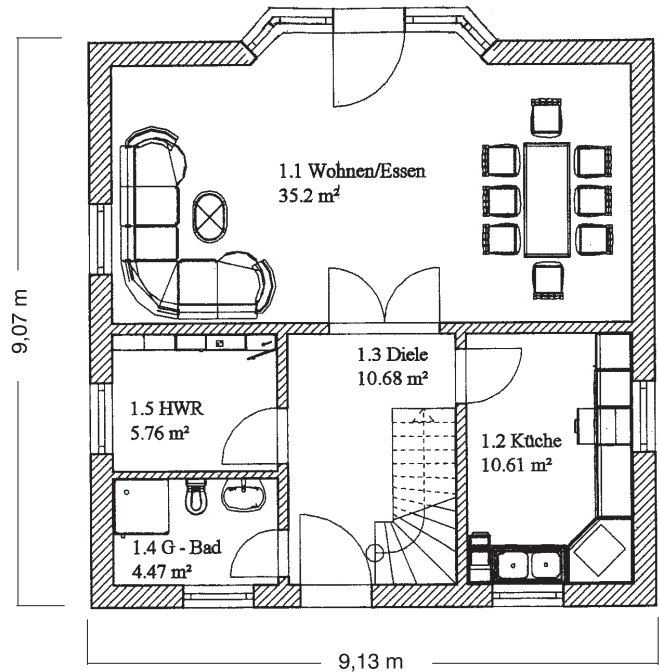
- Architekt, Bauantragsstellung und Statik
- Kiesbett und Bodenplatte
- Grundrissänderung kostenlos
- inkl. Bodengutachten
- Kunststoff-Fenster mit K-Wert 1,1
- großzügiger Glaserker im WZ
- Fensterbänke aus Jura Marmor
- zusätzliche Bitumenschweißbahn im EG
- eine Zirkulationsleitung
- Fußbodenrücklauferwärmung in Bad und Küche
- Brennwerttechnik und 120l Speicher
- **Solaranlage zur Warmwasseraufbereitung**
- Stahlbetondecke
- Massivholztreppe aus Buche
- wandhängendes Sanitär
- ein Velux-Thermo-Fenster MS 06
- Festpreis- und Bauzeitgarantie
- begehbarer Spitzboden mit Laufsteg

schlüsselfertiges Bauen zum Festpreis
und mit Bauzeitgarantie

Grundrissvorschlag:

Grundflächen im Erdgeschoß

Diele	10,68 qm
Küche	10,61 qm
Wohnen	35,20 qm
Gäste - WC	4,47 qm
Hauswirtschaftsraum	5,76 qm



Grundflächen im Dachgeschoß

Kinderzimmer	13,11 qm
Kinderzimmer	8,63 qm
Schlafzimmer	13,11 qm
Bad	8,15 qm
Galerie	6,46 qm