

schlüsselfertiges Bauen zum Festpreis  
und mit Bauzeitgarantie

## **Planungsvorschlag : Landhaus "Königshorst" 139 qm Wohnfläche**



*Abb. mit Sonderbauteilen*

### **Im oben genannten Festpreis enthalten :**

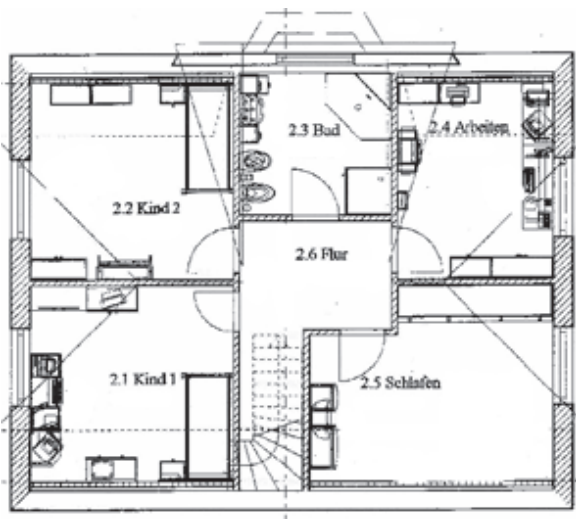
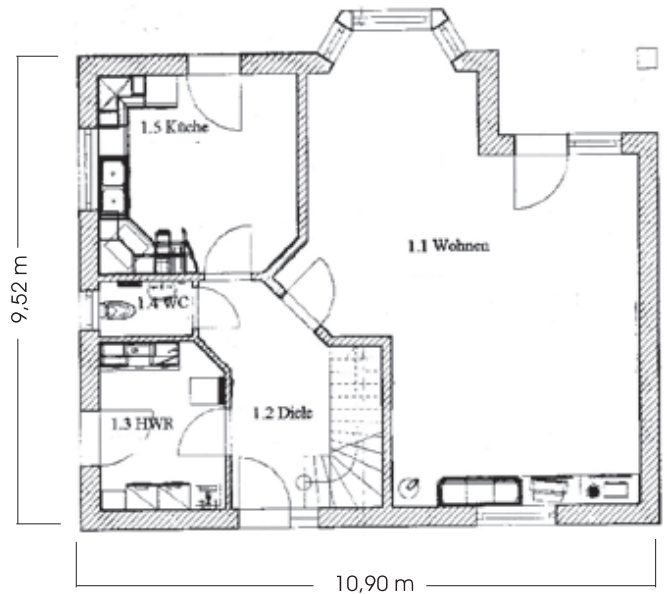
- Architekt, Bauantragsstellung und Statik
- Kiesbett und Bodenplatte
- großzügiger Glas-Erker im WZ
- Gaube mit Schindeln verkleidet
- inkl. Bodengutachten
- Kunststoff-Fenster mit Landhaussprossen
- begehbare Spitzboden mit Laufsteg
- Fensterbänke aus Jura Marmor
- Festpreis- u. Bauzeitgarantie
- engobierte Tonziegel
- große Hauseingangstür
- ein Velux-Thermo-Fenster MS 06
- Stahlbetondecke
- Massivholztreppe aus Buche
- Schornstein mit Schindeln verkleidet
- wandhängendes Sanitär
- Brennwerttechnik und 120l Speicher
- **Solaranlage zur Warmwasseraufbereitung**
- Fußbodenrücklauferwärmung in Bad und Küche
- zusätzliche Bitumenschweißbahn im EG

schlüsselfertiges Bauen zum Festpreis  
und mit Bauzeitgarantie

## Grundrissvorschlag:

### Grundflächen im Erdgeschoß

Diele	10,69 qm
Küche	13,34 qm
Wohnen	41,95 qm
Gäste - WC	1,72 qm
Hauswirtschaftsraum	7,06 qm



### Grundflächen im Dachgeschoß

Kinderzimmer	12,83 qm
Kinderzimmer	13,07 qm
Schlafzimmer	13,43 qm
Arbeits - Gästezimmer	10,02 qm
Bad	7,81 qm
Flur	6,92 qm