

schlüsselfertiges Bauen zum Festpreis
und mit Bauzeitgarantie

schlüsselfertige
Massivhäuser

Planungsvorschlag:

Bungalow "Rosenau" 87 qm Wohnfläche • OG-ausbaufähig



Abb. mit Sonderbauteilen

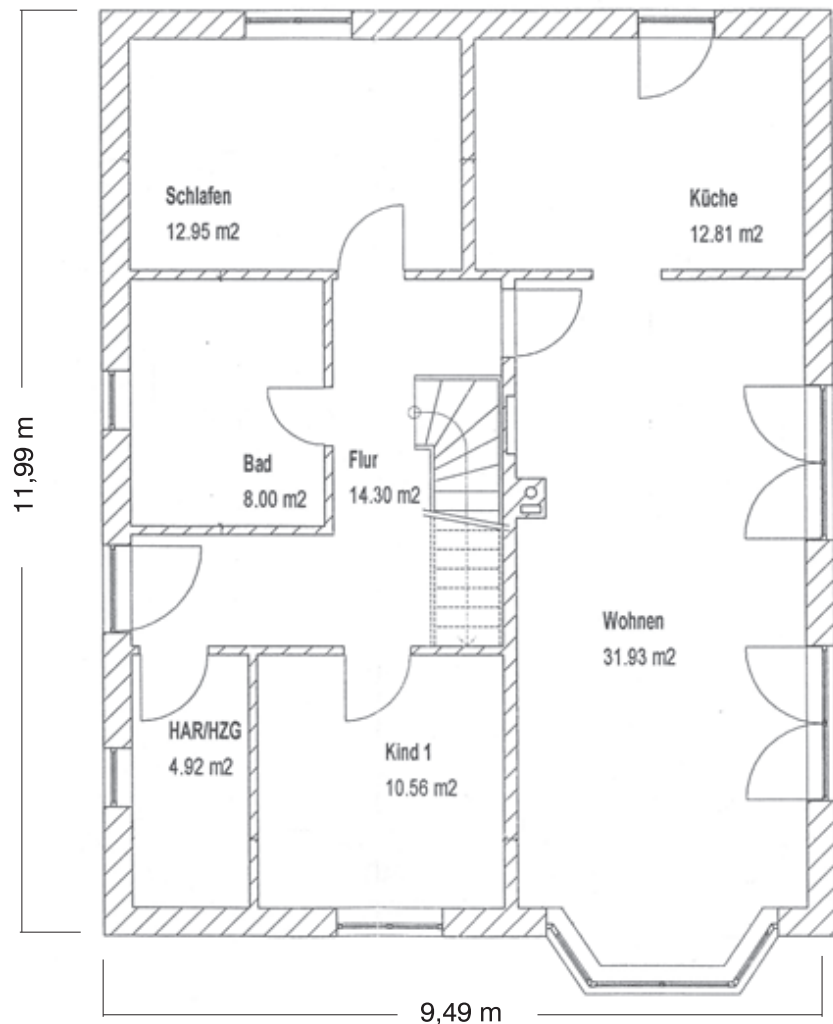
Im oben genannten Festpreis enthalten :

- Architekt, Bauantragsstellung und Statik
- Kiesbett und Bodenplatte
- Walmdach 38° DN
- inkl. Bodengutachten
- Außenfensterbänke aus Granit
- ausbaufähiges Dachgeschoss
- Fensterbänke aus Jura Marmor
- Festpreis- u. Bauzeitgarantie
- 2 x Veluxfenster MS 06
- 70cm umlaufender Dachüberstand
- Fußbodenrücklauferwärmung in Bad und Küche
- Holzbalkendecke
- Massivholztreppe aus Buche
- engobierte Tonziegel
- Brennwerttechnik und 120l Speicher
- Solaranlage zur Warmwasseraufbereitung
- großzügiger Glas-Erker im WZ
- Schornstein mit Schindeln verkleidet

schlüsselfertiges Bauen zum Festpreis
und mit Bauzeitgarantie

schlüsselfertige
Massivhäuser

Grundrissvorschlag:



Grundflächen im Erdgeschoss

Wohnen	31,93 qm	Kinderzimmer	10,56 qm
HWR	4,92 qm	Küche	12,81 qm
Bad	8,00 qm	Diele	14,30 qm
		Schlafen	12,95 qm